



MESURE ET CONTRÔLE

# PowerStudio SCADA

Logiciel de gestion énergétique, de contrôle  
et d'automatisation des installations

**Circuitor**

The Future is Efficiency  
[circuitor.com](http://circuitor.com)

**U M** Irich Matter AG





# PowerStudio SCADA

## Contrôle de l'énergie pour une efficacité sans limites

Dans un monde de plus en plus conscient de l'importance de l'efficacité énergétique et de la durabilité, l'installation d'un système de gestion de l'énergie (SGE) est devenue un outil essentiel pour optimiser la consommation de l'énergie dans les installations électriques. Ce système permet non seulement de surveiller et de gérer toutes les consommations d'énergie de façon centralisée, mais aussi d'automatiser les systèmes de contrôle existants, tels que l'éclairage, la climatisation et autres systèmes automatiques susceptibles de se trouver dans votre installation.

La mise en œuvre de ce type de solutions vous permet d'identifier des comportements de consommation, de détecter les possibles inefficacités en temps réel et de prendre des mesures correctives en temps utile. En optimisant la consommation d'énergie et en favorisant la durabilité, ce système devient un allié stratégique pour réduire les coûts opérationnels et améliorer l'efficacité de tout type d'installation électrique, en renforçant l'image de marque des organisations et en réduisant l'impact de l'empreinte carbone.

De même, l'automatisation de vos systèmes de contrôle garantit non seulement un plus grand confort, mais aussi une utilisation plus efficace et plus responsable de l'énergie, ce qui génère des économies importantes à long terme.

**Améliorez l'efficacité, réduisez les coûts et améliorez votre image de marque avec un système de gestion de l'énergie !**

# PowerStudio SCADA

## Améliorez votre niveau d'efficacité énergétique

### Découvrez la solution définitive pour une gestion efficace de l'énergie : PowerStudio

Grâce à l'interface conviviale, vous pourrez obtenir le contrôle total de votre installation électrique. Contrôlez tous les équipements Modbus du marché en temps réel, réalisez des graphiques et des tableaux de variables moyennes, surveillez vos propres KPI, contrôlez tout incident pouvant survenir et recevez des simulations de facture reprenant toutes les consommations de votre installation. Vous pourrez même comparer plusieurs installations sur un même écran.

#### GESTION ÉNERGÉTIQUE

- ⚡ Énergie active
- ⚡ Énergie réactive
- 💧 Eau chaude/froide
- 🔥 Gaz
- 🛢️ Carburant



#### CONTRÔLE D'INSTALLATIONS

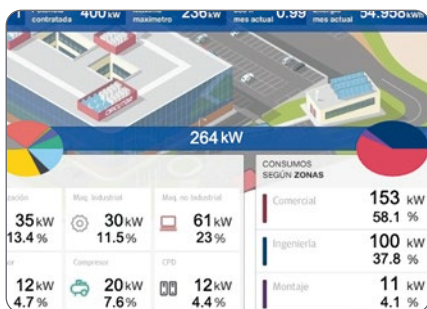
- 💡 Éclairage
- ❄️ Climatisation
- ❄️ Climatisation
- 💧 Circuit d'eau
- ❄️ Free cooling



#### MAINTENANCE

- 🔔 Alarmes et incidents
- 📊 Indicateurs de performance (KPI)
- 🖨️ Écrans Scada
- 📄 Simulation de factures
- 💰 Coûts productifs

## Que pouvez-vous faire avec PowerStudio SCADA ?

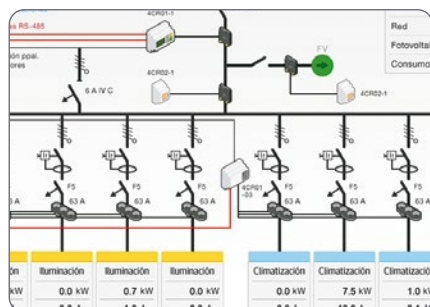


### Surveillance en temps réel

Avec PowerStudio SCADA, vous aurez un accès instantané à des informations détaillées sur vos consommations énergétiques. Il observe les tendances, détecte les inefficacités et prend des mesures correctives en temps opportun pour réduire les coûts inutiles. Avec **PowerStudio SCADA**, vous aurez un accès instantané à des informations détaillées sur vos consommations énergétiques. Il observe les tendances, détecte les inefficacités et prend des mesures correctives en temps opportun pour réduire les coûts inutiles.

### Visualisation intuitive

Affiche les informations de la façon la plus intuitive possible. PowerStudio vous offre la possibilité de créer vos propres tableaux de bord ou écrans personnalisés pour afficher les informations d'une façon compréhensible en un coup d'œil.





## Contrôle efficace par les écrans SCADA

Créez vos propres écrans SCADA pour visualiser les données de votre installation en temps réel et de façon personnalisée, et intégrez des contrôles manuels pour agir sur tous les dispositifs que vous aurez installés.



## Automatisation efficace

Automatisez vos systèmes de contrôle existants, tels que l'éclairage et la climatisation, afin d'obtenir une efficacité optimale. PowerStudio SCADA vous offre la capacité de programmer et d'ajuster automatiquement les systèmes en fonction des horaires, de l'occupation et d'autres variables, ce qui permet d'éviter le gaspillage d'énergie et d'améliorer le confort de vos installations, en intégrant tout type de dispositif proposé sur le marché avec protocole Modbus.



## Analyse intelligente des données

Il fournit des données précises et effectue des analyses détaillées permettant de prendre des décisions stratégiques. PowerStudio SCADA vous aide à rédiger facilement des rapports personnalisés, des simulations de factures énergétiques et propose des outils d'analyse avancés, ce qui vous permettra d'identifier les possibilités d'amélioration et d'optimisation.

Fecha Hora	Evento	Acción
27/09/2014	P. BICH PWA CARGA TONIA B PLS C011 MARQUESSA	
27/09/2014	CLMKA-D01 L40C01A	
27/09/2014	CLMKA-D01 P02 horario laboral Activo	
27/09/2014	CLMKA-D01 P01 horario laboral Activo	
27/09/2014	CLMKA-D01 P03 horario laboral Activo	
27/09/2014	CLMKA-D01 P04 horario laboral Activo	
27/09/2014	CLMKA-D01 P05 horario laboral Activo	
27/09/2014	CLMKA-D01 P06 horario laboral Activo	
27/09/2014	CLMKA-D01 P07 horario laboral Activo	
27/09/2014	CLMKA-D01 P08 horario laboral Activo	
27/09/2014	CLMKA-D01 P09 horario laboral Activo	
27/09/2014	CLMKA-D01 P10 horario laboral Activo	
27/09/2014	CLMKA-D01 P11 horario laboral Activo	
27/09/2014	CLMKA-D01 P12 horario laboral Activo	
27/09/2014	CLMKA-D01 P13 horario laboral Activo	
27/09/2014	CLMKA-D01 P14 horario laboral Activo	
27/09/2014	CLMKA-D01 P15 horario laboral Activo	
27/09/2014	CLMKA-D01 P16 horario laboral Activo	
27/09/2014	CLMKA-D01 P17 horario laboral Activo	
27/09/2014	CLMKA-D01 P18 horario laboral Activo	
27/09/2014	CLMKA-D01 P19 horario laboral Activo	
27/09/2014	CLMKA-D01 P20 horario laboral Activo	
27/09/2014	CLMKA-D01 P21 horario laboral Activo	
27/09/2014	CLMKA-D01 P22 horario laboral Activo	
27/09/2014	CLMKA-D01 P23 horario laboral Activo	
27/09/2014	CLMKA-D01 P24 horario laboral Activo	
27/09/2014	CLMKA-D01 P25 horario laboral Activo	
27/09/2014	CLMKA-D01 P26 horario laboral Activo	
27/09/2014	CLMKA-D01 P27 horario laboral Activo	
27/09/2014	CLMKA-D01 P28 horario laboral Activo	
27/09/2014	CLMKA-D01 P29 horario laboral Activo	
27/09/2014	CLMKA-D01 P30 horario laboral Activo	
27/09/2014	CLMKA-D01 P31 horario laboral Activo	
27/09/2014	CLMKA-D01 P32 horario laboral Activo	
27/09/2014	CLMKA-D01 P33 horario laboral Activo	
27/09/2014	CLMKA-D01 P34 horario laboral Activo	
27/09/2014	CLMKA-D01 P35 horario laboral Activo	
27/09/2014	CLMKA-D01 P36 horario laboral Activo	
27/09/2014	CLMKA-D01 P37 horario laboral Activo	
27/09/2014	CLMKA-D01 P38 horario laboral Activo	
27/09/2014	CLMKA-D01 P39 horario laboral Activo	
27/09/2014	CLMKA-D01 P40 horario laboral Activo	
27/09/2014	CLMKA-D01 P41 horario laboral Activo	
27/09/2014	CLMKA-D01 P42 horario laboral Activo	
27/09/2014	CLMKA-D01 P43 horario laboral Activo	
27/09/2014	CLMKA-D01 P44 horario laboral Activo	
27/09/2014	CLMKA-D01 P45 horario laboral Activo	
27/09/2014	CLMKA-D01 P46 horario laboral Activo	
27/09/2014	CLMKA-D01 P47 horario laboral Activo	
27/09/2014	CLMKA-D01 P48 horario laboral Activo	
27/09/2014	CLMKA-D01 P49 horario laboral Activo	
27/09/2014	CLMKA-D01 P50 horario laboral Activo	
27/09/2014	CLMKA-D01 P51 horario laboral Activo	
27/09/2014	CLMKA-D01 P52 horario laboral Activo	
27/09/2014	CLMKA-D01 P53 horario laboral Activo	
27/09/2014	CLMKA-D01 P54 horario laboral Activo	
27/09/2014	CLMKA-D01 P55 horario laboral Activo	
27/09/2014	CLMKA-D01 P56 horario laboral Activo	
27/09/2014	CLMKA-D01 P57 horario laboral Activo	
27/09/2014	CLMKA-D01 P58 horario laboral Activo	
27/09/2014	CLMKA-D01 P59 horario laboral Activo	
27/09/2014	CLMKA-D01 P60 horario laboral Activo	
27/09/2014	CLMKA-D01 P61 horario laboral Activo	
27/09/2014	CLMKA-D01 P62 horario laboral Activo	
27/09/2014	CLMKA-D01 P63 horario laboral Activo	
27/09/2014	CLMKA-D01 P64 horario laboral Activo	
27/09/2014	CLMKA-D01 P65 horario laboral Activo	
27/09/2014	CLMKA-D01 P66 horario laboral Activo	
27/09/2014	CLMKA-D01 P67 horario laboral Activo	
27/09/2014	CLMKA-D01 P68 horario laboral Activo	
27/09/2014	CLMKA-D01 P69 horario laboral Activo	
27/09/2014	CLMKA-D01 P70 horario laboral Activo	
27/09/2014	CLMKA-D01 P71 horario laboral Activo	
27/09/2014	CLMKA-D01 P72 horario laboral Activo	
27/09/2014	CLMKA-D01 P73 horario laboral Activo	
27/09/2014	CLMKA-D01 P74 horario laboral Activo	
27/09/2014	CLMKA-D01 P75 horario laboral Activo	
27/09/2014	CLMKA-D01 P76 horario laboral Activo	
27/09/2014	CLMKA-D01 P77 horario laboral Activo	
27/09/2014	CLMKA-D01 P78 horario laboral Activo	
27/09/2014	CLMKA-D01 P79 horario laboral Activo	
27/09/2014	CLMKA-D01 P80 horario laboral Activo	
27/09/2014	CLMKA-D01 P81 horario laboral Activo	
27/09/2014	CLMKA-D01 P82 horario laboral Activo	
27/09/2014	CLMKA-D01 P83 horario laboral Activo	
27/09/2014	CLMKA-D01 P84 horario laboral Activo	
27/09/2014	CLMKA-D01 P85 horario laboral Activo	
27/09/2014	CLMKA-D01 P86 horario laboral Activo	
27/09/2014	CLMKA-D01 P87 horario laboral Activo	
27/09/2014	CLMKA-D01 P88 horario laboral Activo	
27/09/2014	CLMKA-D01 P89 horario laboral Activo	
27/09/2014	CLMKA-D01 P90 horario laboral Activo	
27/09/2014	CLMKA-D01 P91 horario laboral Activo	
27/09/2014	CLMKA-D01 P92 horario laboral Activo	
27/09/2014	CLMKA-D01 P93 horario laboral Activo	
27/09/2014	CLMKA-D01 P94 horario laboral Activo	
27/09/2014	CLMKA-D01 P95 horario laboral Activo	
27/09/2014	CLMKA-D01 P96 horario laboral Activo	
27/09/2014	CLMKA-D01 P97 horario laboral Activo	
27/09/2014	CLMKA-D01 P98 horario laboral Activo	
27/09/2014	CLMKA-D01 P99 horario laboral Activo	
27/09/2014	CLMKA-D01 P100 horario laboral Activo	

## Gestion des incidents

Vous recevrez des avis en temps réel en cas d'incidence affectant votre installation pour agir rapidement et éviter des arrêts de service ou des surcharges indésirables.



## Contrôlez vos KPI

Avec PowerStudio, vous pourrez créer vos propres indicateurs de processus en associant votre consommation énergétique à toute autre variable pour découvrir comment votre consommation évolue en fonction du type d'installation, de système de climatisation ou de processus productif.



## Dimensionnez votre application SCADA selon vos besoins

### EDGE COMPUTING

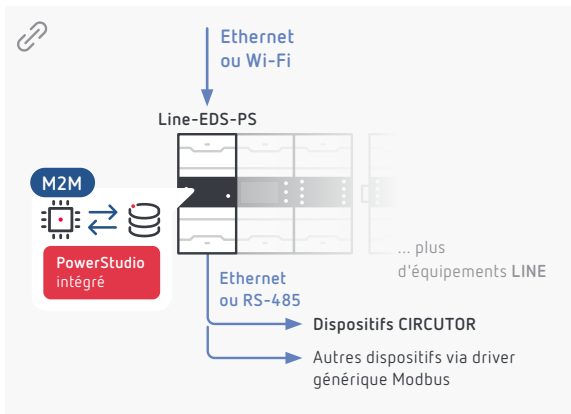
Le logiciel **PowerStudio SCADA** est incroyablement polyvalent et peut être installé sur des dispositifs Edge Computing. Vous le trouverez intégré dans notre équipement Line-EDS, assurant un contrôle total sur vos équipements dotés de communications Modbus. Avec cette solution, vous pourrez surveiller et contrôler tous vos dispositifs en temps réel, sans dépendre d'un SCADA supérieur.

### ON-PREMISE

Pour un contrôle optimal de votre installation, nous vous proposons la version installable de **PowerStudio SCADA**. Cette solution On-Premise vous permet d'obtenir une vue d'ensemble de tous les dispositifs de votre installation, et vous permet de surveiller, de comparer et de regrouper des variables comme la consommation d'énergie, pour obtenir une vision globale du comportement de votre installation. En outre, vous pourrez détecter les incidents en temps réel et prendre des mesures immédiates. Découvrez comment **PowerStudio SCADA** améliore votre gestion de l'énergie à tous les niveaux.

### CLOUD

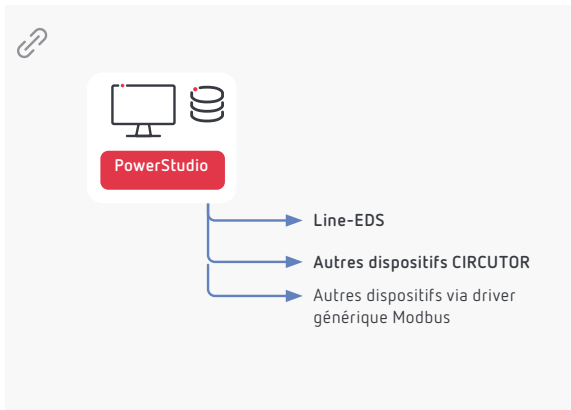
Si vous devez surveiller plusieurs installations ou souhaitez réaliser une gestion décentralisée sans devoir conserver des logiciels à chaque emplacement, vous pouvez tirer profit des systèmes sur le cloud. Ils vous permettront d'accéder instantanément aux données depuis n'importe quel emplacement, et de générer des analyses avancées qui optimiseront l'efficacité et réduiront les coûts.



## EDGE COMPUTING

Le **line-EDS** intègre le logiciel PowerStudio à l'extrémité ou au bord du réseau, à proximité des dispositifs et des capteurs qui sont surveillés et contrôlés. Cette option présente des caractéristiques importantes, notamment :

- › **Vitesse de traitement locale élevée** : elle utilise des dispositifs informatiques locaux pour effectuer un traitement de données indépendant et rapide, afin d'alléger la charge sur le réseau principal.
- › **Une dépendance minimale de la connectivité à l'internet** : Puisqu'il est situé à proximité des dispositifs contrôlés, Edge SCADA continue de fonctionner sans problème, même en cas d'interruption de la connexion Ethernet.
- › **Sécurité maximale** : En maintenant les données à l'échelle locale, les risques associés à l'échange d'informations via le réseau sont réduits, ce qui permet un contrôle approfondi de la sécurité des systèmes.

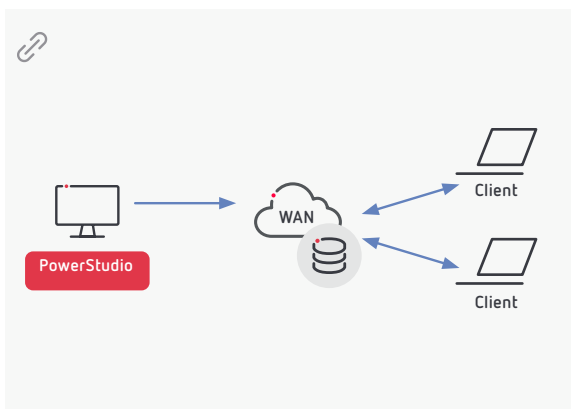


## ON-PREMISE

Le logiciel **PowerStudio SCADA** est installé sur des serveurs ou des équipements locaux, offrant une option On-Premise avec des caractéristiques clés comprenant :

- › **Contrôle total** : Puisque le logiciel SCADA se trouve dans les installations de votre entreprise, vous obtenez un contrôle total sur le matériel, la configuration et les données générées. Vous disposerez d'une entière autonomie pour gérer et optimiser vos systèmes.
- › **Personnalisation et adaptation** : L'option on-premise vous permet de personnaliser et d'adapter le logiciel SCADA selon les exigences spécifiques de votre entreprise. Profitez de la flexibilité et de la modularité nécessaires pour adapter la solution à la croissance de votre entreprise.

Profitez au maximum de vos ressources et obtenez un rendement optimal avec notre solution sur mesure.



## CLOUD

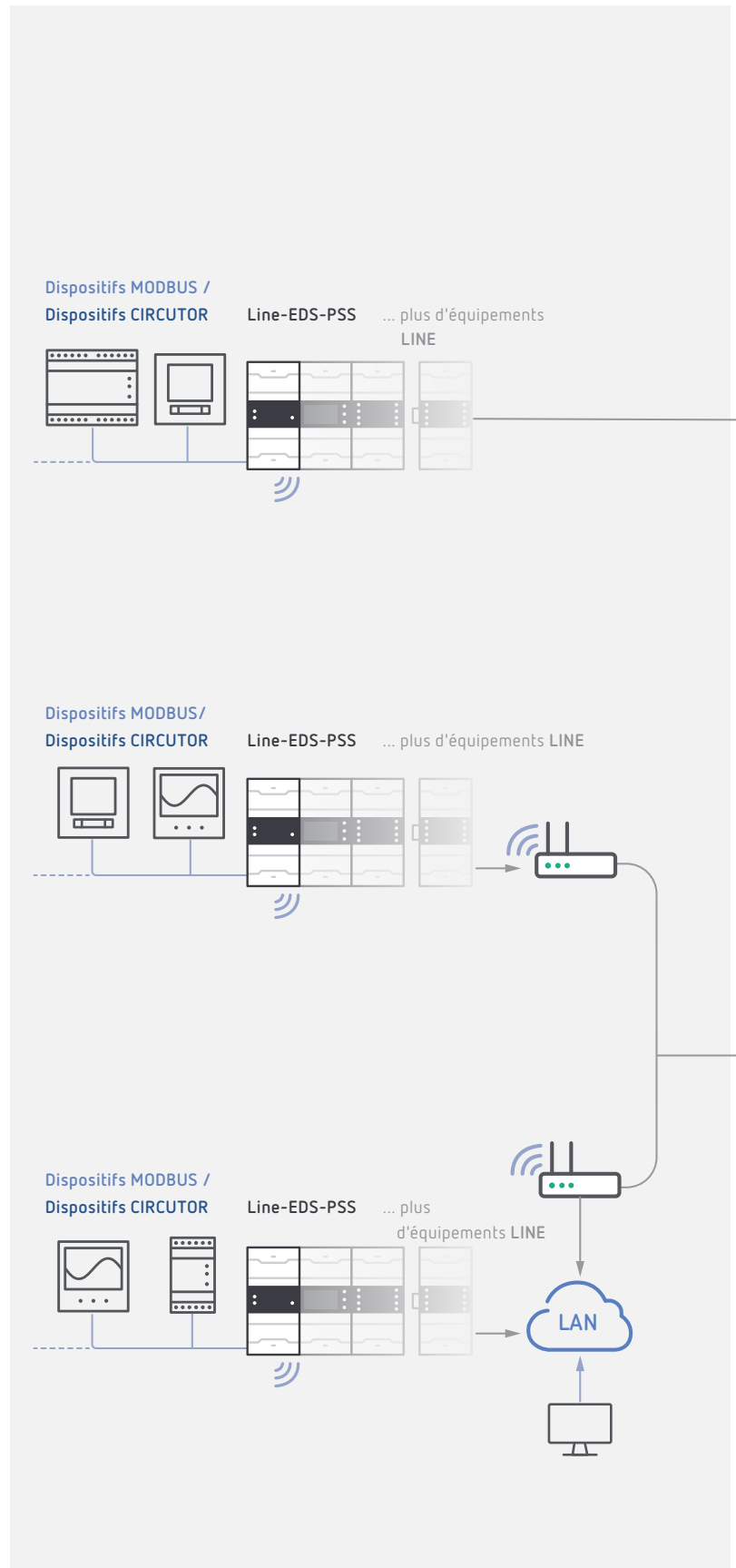
**PowerStudio SCADA** dispose d'une API XML qui permet son intégration sur des plates-formes Cloud. Cette solution implique l'accès et l'utilisation du logiciel SCADA par une plate-forme située sur le cloud fournie par un fournisseur externe. Les caractéristiques principales comprennent :

- › **Installation rapide et facile** : Il n'est pas nécessaire de disposer d'une infrastructure matérielle ou de procéder à une installation locale. Le logiciel est disponible sur Internet, ce qui permet une mise en œuvre rapide et sans complications.
- › **Accès global** : Les données stockées sur le cloud sont disponibles à tout moment et depuis toutes les localisations, ce qui facilite l'accès à distance et la collaboration entre les équipements distribués.
- › **Analyse avancée** : Les plates-formes sur le cloud offrent des outils et des services d'analyse avancés qui utilisent les données du SCADA pour générer des connaissances, identifier des modèles et optimiser vos opérations de façon efficace.

# Dimensionnez votre application SCADA selon vos besoins



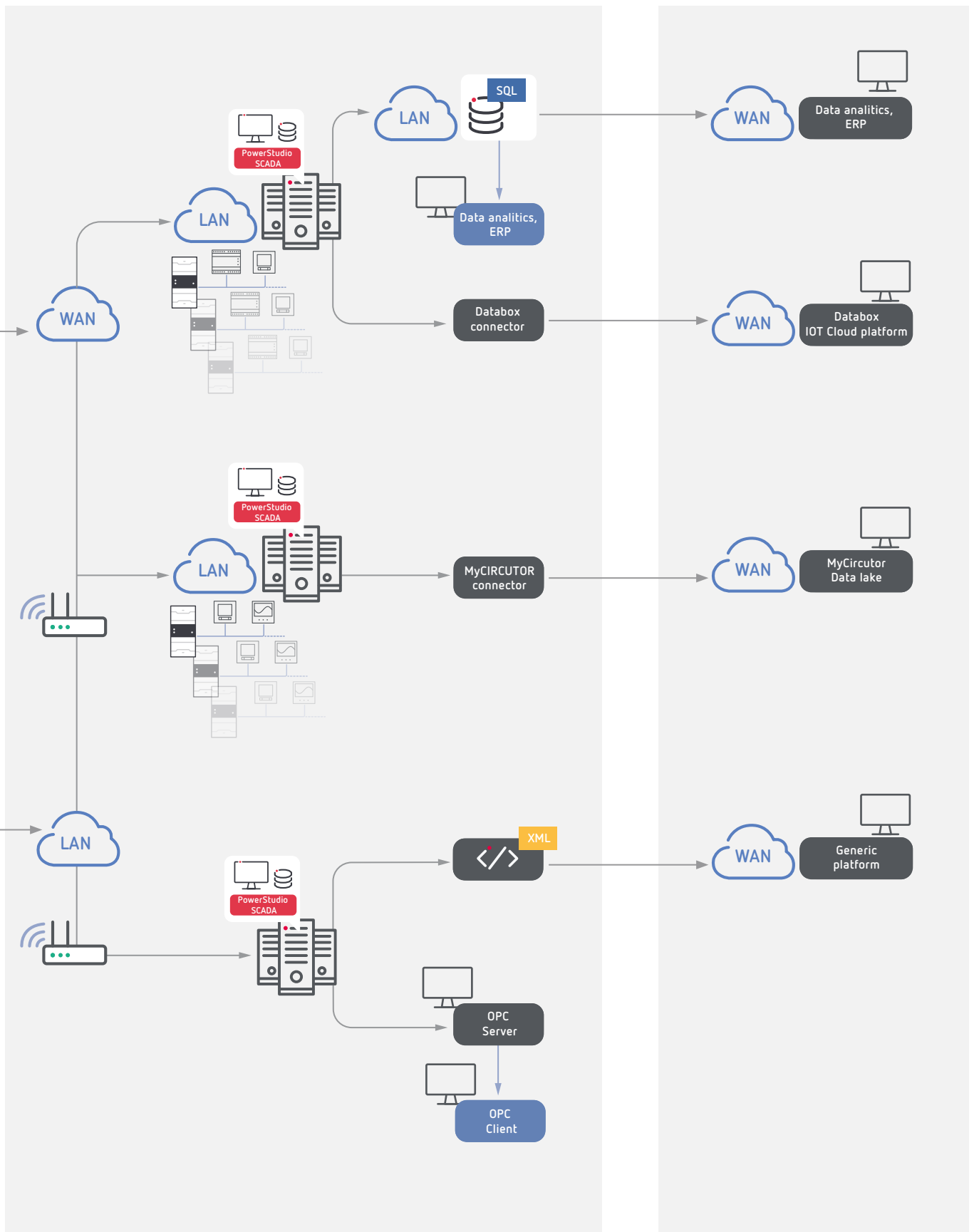
## EDGE COMPUTING





ON-PREMISE

CLOUD



# Découvrez le nouveau PowerStudio SCADA plus puissant, plus évolutif

PowerStudio SCADA est un logiciel en constante évolution, conçu pour s'adapter à tout moment aux nouveaux besoins du marché. Sa nouvelle infrastructure permet à chaque fonction ou service d'exécuter ses tâches de façon indépendante, ce qui lui permet d'atteindre une vitesse d'exécution supérieure. Grâce à cette optimisation, PowerStudio SCADA est capable de créer des applications puissantes et efficaces avec des temps d'exécution rapides.

La nouvelle infrastructure PowerStudio a été conçue en pensant à l'efficacité et à la performance. Cette nouvelle prestation est avantageuse pour ceux qui cherchent

à développer des applications de grande envergure qui nécessitent une réponse rapide et efficace.

En plus de sa vitesse d'exécution, PowerStudio offre une large gamme de caractéristiques et de fonctionnalités avancées. Avec PowerStudio, vous pouvez accéder à des outils de surveillance et d'analyse en temps réel, ce qui vous permettra de prendre des décisions basées sur des données précises. Grâce à son interface intuitive et facile à utiliser, l'utilisation des capacités de gestion de l'énergie qu'il offre est simple à exploiter au maximum.



# Optimisé pour que tout soit plus facile



## PowerStudio SCADA EDITOR

Créez, modifiez et publiez votre application personnalisée depuis les quatre coins du monde. L'éditeur vous permet de créer votre propre application : ajoutez et configurez tous vos dispositifs connectés, créez vos propres écrans SCADA, créez des rapports et des simulations de facture pour les envoyer au serveur où vous avez installé votre propre application.

Grâce à cet outil offline, vous pourrez modifier et élargir les prestations de l'application depuis n'importe quel emplacement pour les exporter directement vers le serveur, en évitant les déplacements et en économisant du temps.



## PowerStudio SCADA CLIENT

PowerStudio CLIENT est l'outil d'affichage en temps réel de la programmation, des écrans SCADA, des rapports et alarmes créés par PowerStudio EDITOR et PowerStudio WAVE. Le client final aura ainsi accès à la surveillance et à la gestion de l'application créée, sans pouvoir modifier la programmation pour éviter d'éventuelles erreurs de manipulation.



## PowerStudio SCADA ENGINE

PowerStudio SCADA utilise plusieurs services Windows automatiques pour l'exécution indépendante des différentes tâches programmées. Grâce à cette nouvelle structure, nous assurons l'indépendance des processus afin d'offrir une plus grande rapidité et une plus grande souplesse dans la représentation, l'exécution et le traitement des données.



**NOUVEAUTÉ**

## PowerStudio SCADA WAVE

Découvrez le nouvel outil de programmation, fonctionnel depuis n'importe quel environnement web, qui vous permettra de programmer PowerStudio de façon plus aisée, visuelle et intuitive. Avec PowerStudio WAVE, vous gagnerez en l'agilité et en rapidité dans la mise en œuvre de vos projets.



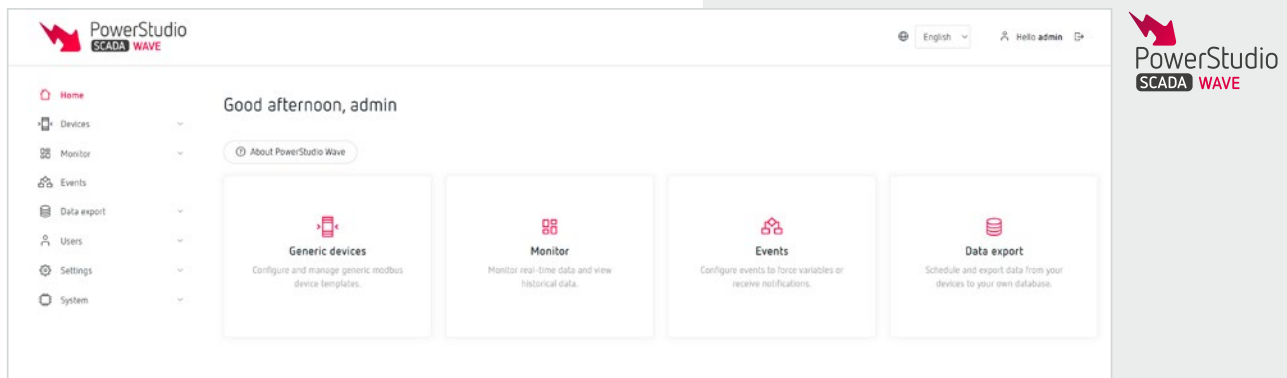
# Une nouvelle expérience utilisateur

## Découvrez le nouvel outil WAVE (Web App de Visualisation et d'édition) de PowerStudio

Cette interface utilisateur innovante présente de nouvelles fonctionnalités supplémentaires qui vous permettent d'interagir avec PowerStudio de façon plus facile, souple et confortable. Avec WAVE, vous bénéficierez d'une expérience utilisateur améliorée, d'une navigation intuitive et d'une interface visuelle attrayante qui simplifie la configuration et l'édition de votre application. Maintenant, vous pouvez déjà exploiter au maximum la puissance de PowerStudio depuis n'importe quel navigateur Web.

WAVE offre une gamme de fonctions principales qui vous permettront de maximiser son efficacité :

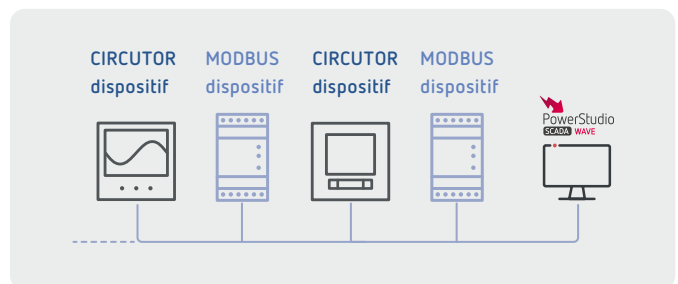
- › Création de pilotes génériques classés.
- › Conception de tableaux de bord personnalisés.
- › Configuration des événements/alarmes par une interface visuelle et intuitive.
- › Exportation en temps réel des variables enregistrées sur les serveurs SQL.



## Ajoutez et gérez tout type d'équipement Modbus

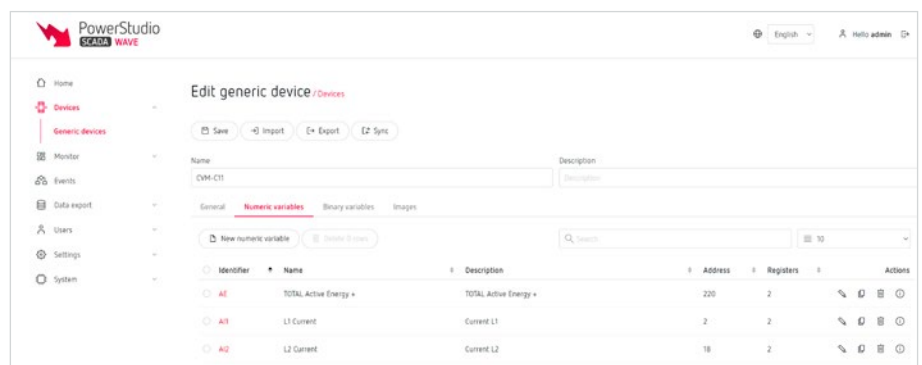
PowerStudio WAVE vous permet de créer et de modifier tout équipement ou capteur doté de communications Modbus, afin de le surveiller, de le gérer et de le contrôler à distance. Une fois la carte mémoire de l'équipement insérée, le logiciel vous affichera un nouveau pilote, classifié et prêt à être intégré en cas de besoin, sans devoir être généré à nouveau.

PowerStudio WAVE vous offre également la capacité d'ajouter des pilotes de produits Circutor et de sélectionner les variables les plus pertinentes pour votre application. Vous pourrez exclure les variables qui ne sont pas pertinentes et visualiser uniquement les paramètres que vous choisissez, ce qui vous fournit une expérience personnalisée et axée sur vos besoins.



## Toujours informé

Avec PowerStudio, nous nous engageons à vous offrir la meilleure expérience de gestion des équipements. C'est pourquoi nous créons un pilote actualisable chaque fois que nous lançons un nouveau produit, afin que vous puissiez gérer et ajouter vos nouveaux équipements de façon immédiate. Vous n'aurez plus à attendre de nouvelles mises à jour de PowerStudio, car vous pourrez profiter de toutes les fonctionnalités sans délai.

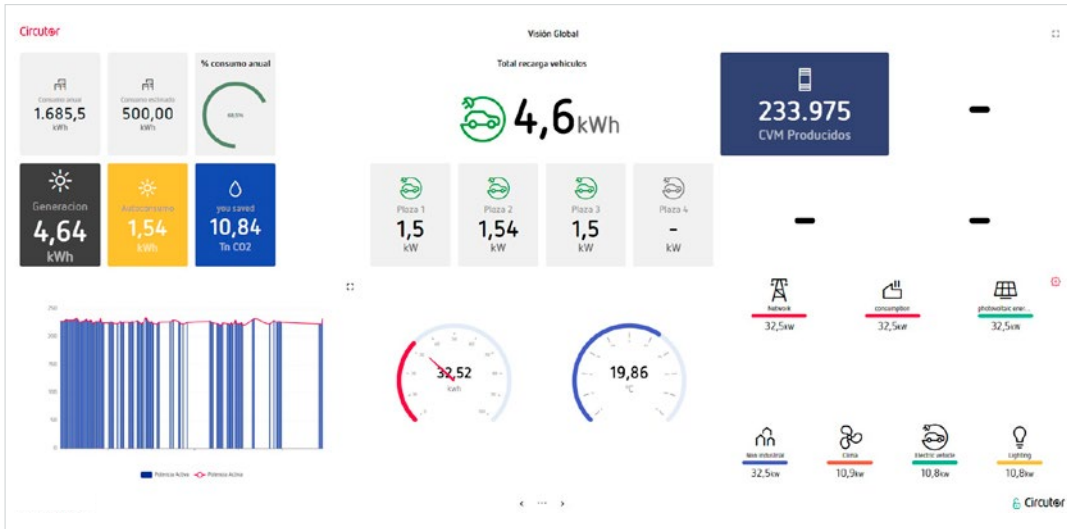


## Décidez comment visualiser vos données

PowerStudio SCADA WAVE offers an innovative tool for creating dashboards. This new functionality enhances the user experience by providing an intuitive, real-time display of the data and status of your installation.

Discover a wide range of dynamic graphs and customisable widgets that allow you to monitor your processes and get

instant feedback from your installation. Customise and configure dashboards to meet your specific needs using the Dashboard Monitor tool. Choose which data to display, submit them and which widgets or graphics to include in each panel. This flexibility ensures that the control panels fit your workflow and priorities depending on the type of installation or management you want to perform.

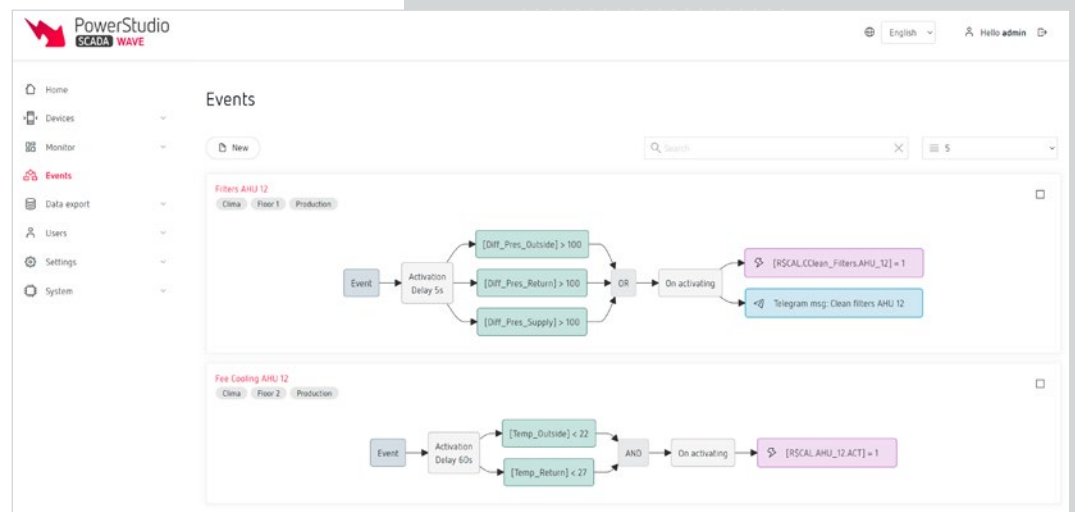


## Toutes vos alarmes sous contrôle

PowerStudio dispose d'un outil graphique avancé qui vous permet de créer et d'administrer des alarmes/événements de façon efficace. Avec notre nouvel outil graphique, vous pourrez créer des événements répondant à n'importe quelle condition logique de façon rapide et intuitive, sans devoir disposer de connaissances de programmation complexes.

Notre interface visuelle, basée sur des diagrammes de flux, vous permettra de définir facilement les paramètres et les conditions pour l'activation des alarmes dans vos systèmes SCADA.

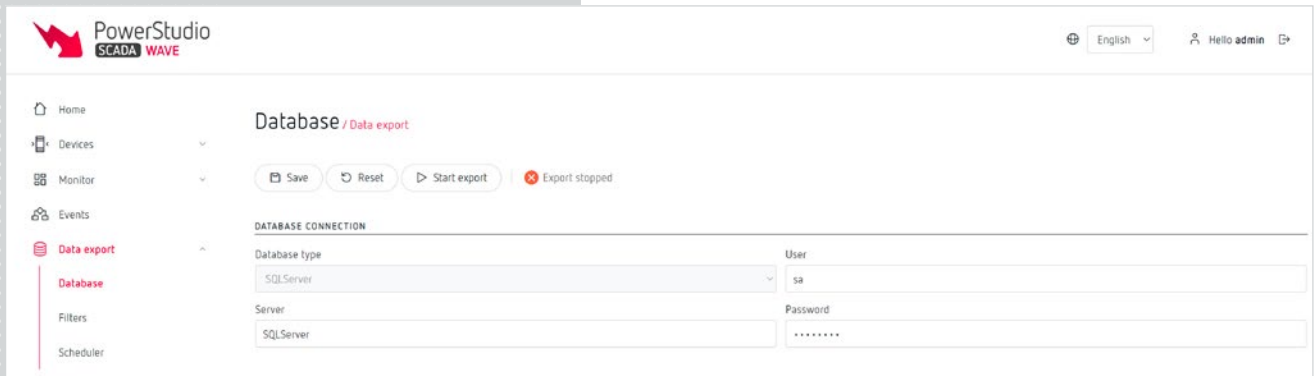
Utilisez notre pratique moteur de recherche pour réviser toutes les alarmes associées à un dispositif et indiquer les conditions de déclenchement de chacune d'entre elles. Améliorez vos capacités de gestion des alarmes avec PowerStudio et optimisez vos systèmes SCADA de façon simple et efficace.



## Votre base de données SQL toujours à jour

PowerStudio vous offre un outil puissant permettant l'intégration directe de données dans une base de données SQL. Cette fonctionnalité permet de stocker et de gérer vos données de façon efficace et fiable dans une base de données centralisée.

Connectez votre base de données à d'autres plates-formes et systèmes pour obtenir une visibilité complète sur vos opérations et pouvoir prendre des décisions stratégiques fondées sur des données précises et à jour.



## Des communications totalement sûres

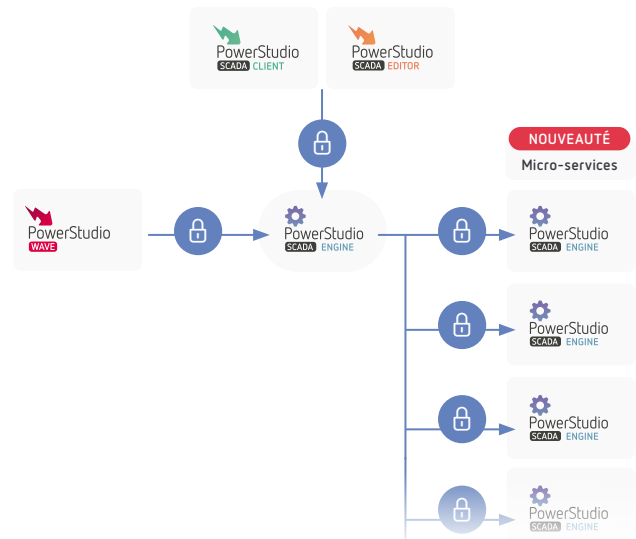
Notre priorité est de garantir l'intégrité et la confidentialité de vos informations. PowerStudio établit des communications sûres entre ses différents modules ou services, cryptés par protocole HTTPS pour la tranquillité de nos clients.

Nous assurons que vos données sont protégées contre les menaces et les risques potentiels. En outre, assurant le respect des normes les plus élevées en matière de protection des données, nous vous donnons la certitude que vous avez adopté les meilleures pratiques de sécurité.

## Toujours informé grâce à Telegram

PowerStudio vous offre la capacité de programmer l'envoi d'informations pertinentes sur votre installation, telles que l'état des capteurs ou un résumé de la consommation, par le biais de la configuration d'événements ou de faits programmés. Vous pouvez utiliser toutes les conditions logiques ou temporelles pour recevoir des notifications sur votre dispositif mobile et vous tenir toujours informé de ce qui se passe dans votre installation.

En cas de situation d'alarme, le système enverra les informations en temps réel afin que vous puissiez agir et résoudre le problème rapidement. L'intégration à la plate-forme de Telegram vous permet d'être informé à tout moment et d'éviter les coûts indirects résultant de pannes dans les systèmes de gestion et de contrôle de votre installation.



## Suivez son évolution...

Notre engagement en faveur de l'excellence nous incite à nous développer de façon continue, par l'amélioration constante des fonctionnalités existantes et l'ajout de nouvelles caractéristiques et prestations. Nous nous assurons ainsi de demeurer à l'avant-garde de la technologie et de vous offrir une expérience plus complète et plus personnalisée.

Dans ce but, nous nous engageons à continuer à perfectionner nos produits et à développer de nouvelles prestations, afin de pouvoir vous aider à gérer vos installations plus facilement et plus efficacement.

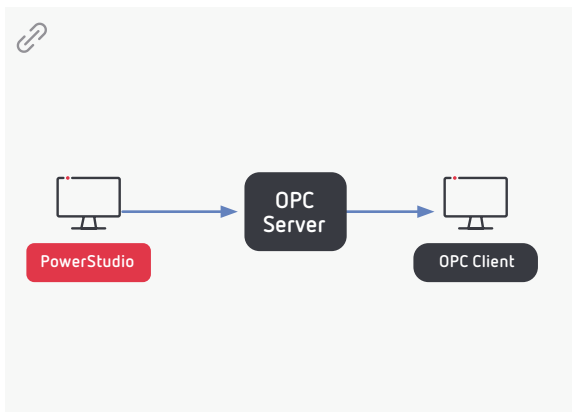
# PowerStudio Universe

Maximisez l'efficacité de votre entreprise en connectant toute la puissance de PowerStudio à vos outils d'analyse ou de gestion. Dans le monde de l'automatisation industrielle, la communication entre différents systèmes est essentielle pour garantir l'efficacité et des performances optimales. PowerStudio propose des options de connectivité, comme l'OPC UA, SQL et les plates-formes sur le cloud, pour garantir une communication efficace entre les systèmes de l'automatisation industrielle.

Ces options vous permettent d'intégrer et de partager des données de façon souple et sûre. **OPC UA** apporte une norme de communication largement adoptée, tandis que **l'intégration avec SQL** permet un accès simple et efficace aux données stockées. En outre, la connexion avec des **plates-formes situées sur le Cloud, comme Databox et MyCircutor**, élargit les capacités de stockage et d'analyse des données.

PowerStudio se caractérise par sa flexibilité et son potentiel d'amélioration de l'efficacité et des performances dans l'automatisation industrielle.

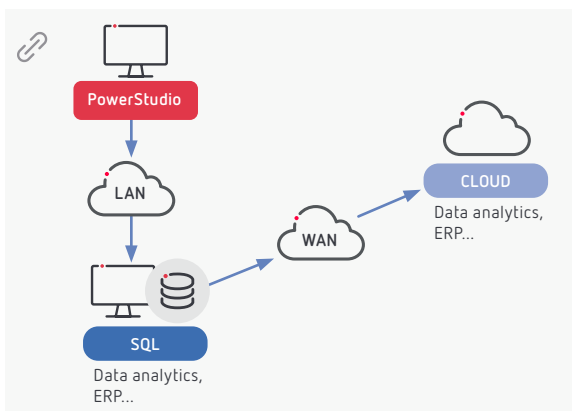




## Partagez vos données en temps réel par OPC UA

La norme OPC UA (OLE for Process Control - Unified Architecture) est largement utilisée dans l'industrie pour la communication entre systèmes d'automatisation. PowerStudio est compatible avec OPC UA par le biais de l'outil OPC Server, il peut donc devenir le serveur OPC UA de toutes les variables de PowerStudio.

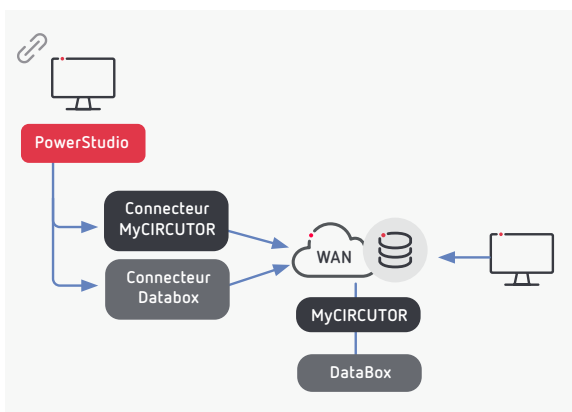
PowerStudio présente une compatibilité totale avec OPC UA par l'intermédiaire de son outil OPC UA Server. Cela permet à PowerStudio de devenir un serveur OPC UA pour toute variable ou donnée capturée par PowerStudio.



## Envoyez vos enregistrements à n'importe quel système SQL

PowerStudio offre une fonctionnalité indispensable, permettant l'intégration de tout type de variable dans une base de données SQL (Structured Query Language). Cette caractéristique permet non seulement de stocker et d'accéder à des données de façon efficace, mais elle facilite également l'utilisation d'un large éventail d'outils d'analyse des informations.

Avec PowerStudio, vous pourrez exploiter au maximum vos données stockées dans une base de données SQL, optimiser vos processus et améliorer l'efficacité opérationnelle de votre entreprise.



## Envoyez vos données aux plates-formes Cloud

PowerStudio est conçu pour s'adapter aux besoins de votre entreprise et offre la capacité de profiter des avantages des plates-formes sur le cloud. Vous pouvez télécharger et partager facilement les données recueillies par PowerStudio sur différentes plates-formes situées sur le cloud, ce qui vous permet de stocker de façon modulable, d'accéder à distance et de disposer d'outils avancés d'analyse de données.

Utilisez le module PS-DataBox pour connecter le logiciel PowerStudio et la plate-forme cloud DataBox, afin de télécharger de façon périodique les données provenant de dispositifs ou les variables calculées pour améliorer leur analyse, leur comparaison ou simplement activer la disponibilité de données en ligne de façon aisée.

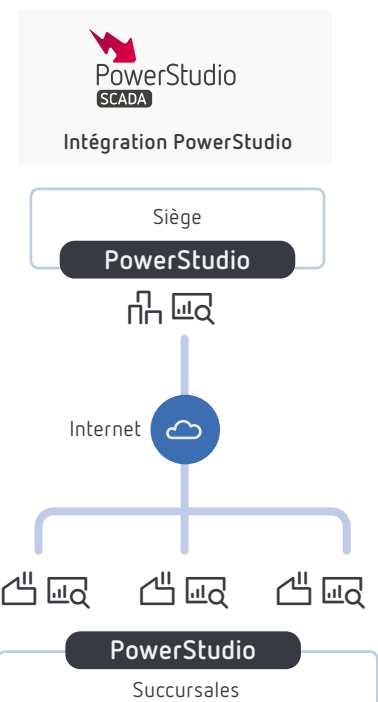
Découvrez le potentiel de la communication polyvalente de **PowerStudio** et améliorez l'automatisation de votre entreprise en optimisant vos processus, en améliorant l'efficacité et en prenant des décisions sur la base de données précises et à jour.

# Choisissez la version qui s'adapte le mieux à votre projet

Le logiciel **PowerStudio** réunit toutes ses prestations dans les différentes versions disponibles, afin d'utiliser toute sa puissance dans n'importe quel type d'installation. Sélectionnez la version la plus appropriée en fonction du nombre d'équipements qui vont communiquer et profitez immédiatement de ses avantages.

Toutes les caractéristiques qui rendent **PowerStudio** unique :

- › Configurez tous vos dispositifs à distance
- › Surveillez vos variables en temps réel.
- › Créez vos propres panneaux de contrôle par Dashboards.
- › Affichez les données enregistrées sous la forme de graphiques et de tableaux.
- › Créez des écrans SCADA personnalisés.
- › Générez des rapports et des simulations de facture sur mesure.
- › Créez des alarmes et des événements personnalisés.
- › Vérifiez aisément la configuration de chaque événement ou alarme.
- › Définissez les variables calculées, les KPI ou EnPi selon vos besoins.
- › Créez des pilotes Modbus génériques pour les dispositifs de différents fabricants. (Modbus RTU ou Modbus TCP).
- › Ajoutez tout type de convertisseur de média (TCP, UDP ou Modbus TCP).
- › Comparez aisément les données historiques
- › Créez facilement des systèmes automatisés : en appliquant des tarifs, des calendriers ou des conditions logiques.



## Et comme toujours :

### Visualisez PowerStudio depuis n'importe quel site

**PowerStudio SCADA** vous propose un serveur web intégré qui vous permet de vous connecter à travers des https, pour accéder à des informations en temps réel et à des données historique via un navigateur Web conventionnel depuis votre PC. Le serveur web vous donne la capacité de disposer de connexions simultanées illimitées et de contrôler l'accès à l'information selon la hiérarchie établie pour les utilisateurs. Vous pouvez personnaliser votre accès aux écrans SCADA, vos rapports, calculs et la configuration de vos équipements en fonction de vos besoins et de vos autorisations.

### Intégrez toutes vos installations dans une seule application

**PowerStudio SCADA** lets you integrate multiple applications into a single screen, giving you a unified and organized view of an unlimited number of applications. You can group data to view a summary of the information on each, and access each one directly to see its specific details. The result is a centralized and efficient experience that gives you a complete overview of your applications, and fast and convenient access to detailed information. An application example would be public buildings or companies with multiple locations.

## Exportez facilement les informations enregistrées

Avec la fonction d'exportation au format CSV sur PowerStudio, vous pouvez exporter des tableaux de données et des rapports configurés manuellement depuis votre client. Cela vous permet de partager et d'analyser les données dans d'autres outils d'analyse, de générer des rapports personnalisés et d'extraire les données pour leur traitement ultérieur. L'exportation au format CSV vous offre une façon polyvalente et compatible de transférer et d'utiliser les données recueillies dans PowerStudio, en offrant une plus grande souplesse dans la gestion et l'analyse des informations.

## Intégrez-le dans votre système par XML

Le serveur XML de PowerStudio SCADA vous permet d'accéder aux paramètres en temps réel et aux données historiques, par l'obtention d'informations détaillées et la réalisation de consultations précises pour l'analyse et le contrôle de vos installations. C'est un outil efficace et flexible qui vous permet de personnaliser et d'intégrer les données de PowerStudio dans votre propre plateforme de gestion et de contrôle.



## Versions

Pour gérer efficacement tous les types de projet, PowerStudio vous offre trois versions qui s'adaptent à votre entreprise en fonction de vos besoins. Toutes ces versions sont dotées des mêmes fonctionnalités intégrées. Sélectionnez celle qui vous convient le mieux en fonction des équipements que vous devez gérer : version BASIC jusqu'à 25 équipements, PRO jusqu'à 50 équipements et ULTIMATE sans limite d'équipements connectés, qu'ils proviennent de Circutor ou de toute autre marque avec des communications Modbus.

En outre, ne vous inquiétez pas pour les développements futurs, car vous pourrez toujours élargir votre version PowerStudio à un niveau supérieur de façon simple et rapide, sans complications.

Si vous souhaitez travailler avec votre propre SCADA OPC, installez la version OPC UA Server et transformez votre Studio en serveur de données OPC en temps réel, afin d'effectuer le contrôle et la gestion de l'énergie depuis votre propre système SCADA.

All versions are now PowerStudio SCADA:

✓ **BASIC**

Jusqu'à 25 équipements

(CIRCUTOR et/ou Génériques Modbus)

☰ **PRO**

Jusqu'à 50 équipements

(CIRCUTOR et/ou Génériques Modbus)

☆ **ULTIMATE**

Équipements *illimités*

(CIRCUTOR et/ou Génériques Modbus)

+ **Facultatif**

Module OPC UA Server

**Circuitor**

Vial Sant Jordi, s/n  
08232 Viladecavalls  
Barcelona (España)  
t. +34. 93 745 29 00  
info@circuitor.com

**Ulrich Matter AG**  
CH - Däniken SO      CH- Cressier NE  
Tel 062 288 10 10      Tel 032 757 33 60  
[www.ulrichmatterag.ch](http://www.ulrichmatterag.ch)      [info@ulrichmatterag.ch](mailto:info@ulrichmatterag.ch)

C2M922. -05

CIRCUTOR, SAU se réserve le droit de modifier toute information contenue dans ce catalogue.