

Compteur triphasé direct

MKD

Compteur électronique triphasé d'énergie à connexion directe pour montage rail DIN



Description

Compteur électronique triphasé d'énergie active et réactive, connexion directe, pour montage rail DIN, 4 quadrants (mesure l'énergie active consommée et générée (kWh) et réactive (kvar·h)) D'autres caractéristiques sont:

- Possibilité de communication Modbus/RTU (type RS485)
- Sens du courant configurable
- 2 sorties d'impulsions avec transistor opto-isolé et 2 entrées digitales, selon le modèle.
- Compteurs partiels

Applications

- Tarification: compter l'énergie dans divers tarifs (jusqu'à 3, selon modèle), sélectionnable au moyen de 2 entrées digitales.
- Centrale de contrôle de diverses consommations tel que gaz, eau, et électrique.

Caractéristiques

Circuit d'alimentation	90...500 V AC entre L1-L2 (par le circuit de mesure)
Consommation maximale	5 V·A
Fréquence	45...65 Hz
Circuit de mesure	
Tension nominale	300 V AC (Phase-Neutre) 500 V AC (Phase-Phase)
Consommation max: Tension $V_{ph-ph} < 300$ V Tension $V_{ph-ph} < 300$ V	2 W - 3 V·A 2 W - 20 V·A
Courant nominale	40 A
Surcharge permanente	120 A
Fréquence	45...65 Hz
Valeur maximum compteur	9.999.999 kWh (résolution minimale display 10w.h)
Classe de précision	
Classe de précision en énergie active	Classe 1 - IEC 61036
Classe de précision en énergie réactive	Classe 2 - IEC 61268
Transistor de sortie	Opto-isolé (collecteur ouvert) NPN
Tension maximale de manœuvre	24 V DC
Courant maximal de manœuvre	50 mA
Fréquence maximale d'impulsion	5 imp / s
Durée d'impulsion	100 ms
Connexions	Borne 7: Sortie 2 Borne 8: Commun Borne 9: Sortie 1
Environnement	
Température de travail	-20 ... +60 °C
Humidité (sans condensation)	5 ... 95%
Mécanique	
Type de boîtier	Plastique VO Instrument monté (frontal): IP 51
Degré de protection	Non monté (latéral et arrière): IP 31
Dimensions	6 modules DIN
Poids	410 g
Sécurité	
Catégorie III EN 61010 -1. Protection au choc électrique par double isolation classe II	
Normes	EN 62052-11, EN 62053-21, EN 62053-23, EN 61010-1

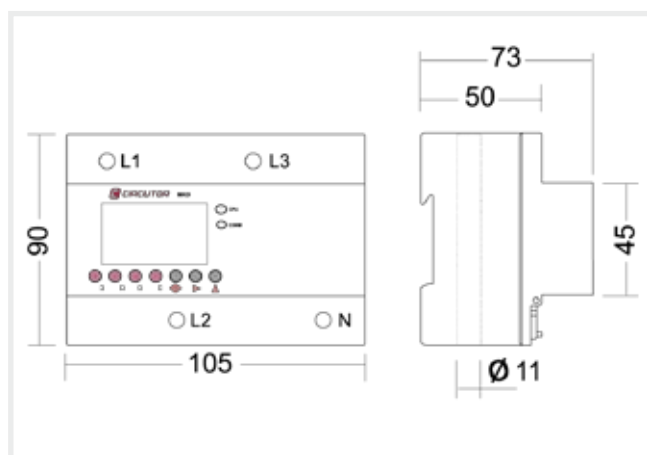
Compteur triphasé direct

MKD

Compteur électronique triphasé d'énergie à connexion directe pour montage rail DIN



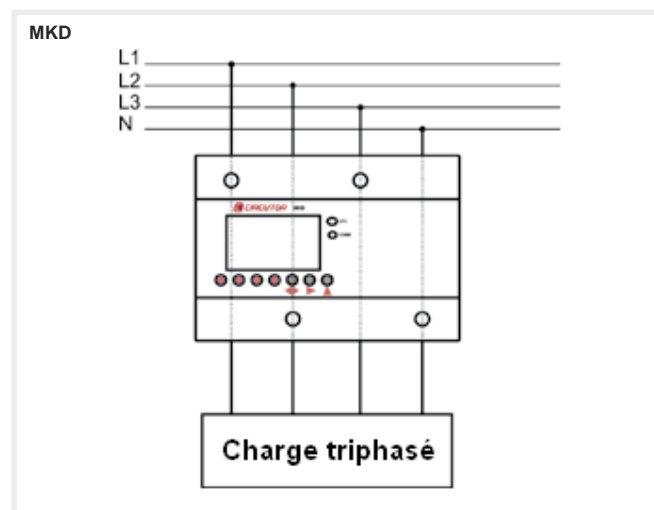
Dimensions



Références

Paramètres mesurés	Plage d'entrée	Compteurs partiels	Quadrants	Communication avec Protocole MODBUS (RTU)	Tarifs	Sortie digitale	Entrées	Module DIN	Type	Code
kW·h, kvarL·h, kvarC·h	160 mA ... 120 A	Oui	4	-	1	2	0	6	MKD-ITF-C2	M33000
kW·h, kvarL·h, kvarC·h	160 mA ... 120 A	oui	4	oui	3	2	2	6	MKD-ITF-RS485-I2-C2	M33011

Connexions



Relation des bornes de l'instrument

Numéro de borne	Concept
1	Sortie d'impulsion 1
2	Commun
3	Sortie d'impulsion 2
4	B (RS-485)
5	S (RS-485)
6	A (RS-485)
7	Entrée 1
8	Commun
9	Entrée 2

Schéma

Détail de la prise de tension

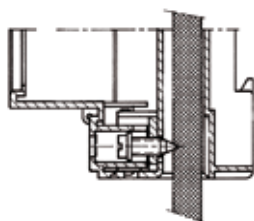


Schéma de sortie du transistor

