

Hochauflösende Diagnose-Videoskope Fluke DS701 und DS703 FC



HERVORRAGENDE BILDQUALITÄT

HOHE AUFLÖSUNG

DS701

800 x 600 (480.000 Pixel)

Hochauflösendes Diagnose-Videoskop DS703 FC

1200 x 720 (864.000 Pixel)

DIAGNOSE-VIDEOSKOP

Zweifachkamera

Verstellbare Beleuchtung

Auto-Zoom



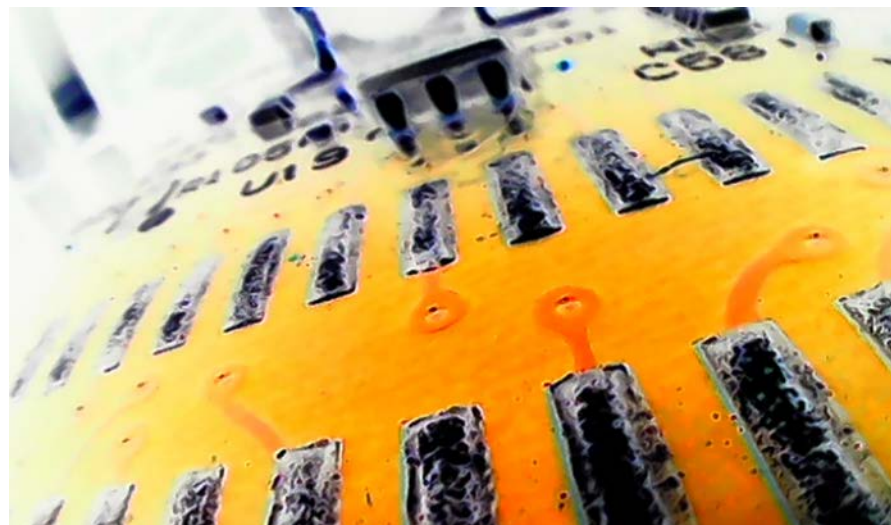
Fluke-Connect™-kompatibel

Teure industrielle Ausrüstungen? Inspektionen und Diagnose vor der Demontage dank zuverlässiger Messgeräte von Fluke

Die Vorteile von Videoskopen sind hinreichend bekannt. Bei Inspektionen in der Industrie werden aber leistungsfähige Diagnose-Videoskope benötigt, die auch bei verschmutzten und rauen Umgebungsbedingungen eingesetzt werden können.

Mit den handlichen Diagnose-Videoskopen von Fluke erhalten Sie hochauflösende Bilder.

- hochauflösende Sonde mit Zweifachkamera
- hohe Verarbeitungsgeschwindigkeit, dadurch übergangslose, klare und konsistente Bilder
- gute Ablesbarkeit dank LCD-Bildschirm 17,8 cm (7")
- Zoomfunktion von Makro bis Mikro
- verstellbare Beleuchtung zur Erzielung hoher Bildqualität
- Videoaufzeichnung mit 1280×720 Pixeln



Ausführliche technische Daten

	DS701	DS703 FC
Videoskopsonde		
Länge	1,2 Meter	
Typ	abnehmbar, halbstarr, wasserdicht, Eintauchtiefe mind. 1 m	
Durchmesser	8,5 mm, Sonden wahlweise mit 3,8, 5,5 und 9 mm Durchmesser erhältlich	
Werkstoff	Stahl mit Elastomerbeschichtung	
Beleuchtung	verstellbare LED, eine vorn, eine seitlich	
Beleuchtungsstärke	53 Lux	
Up-is-Up™-Technologie	Drehung des Anzeigebildschirms, sodass das Bild unabhängig von der Position der Sonde geeignet angezeigt wird, nur bei 8,5-mm-Sonde mit 1,2 m langem Kabel	
Kamera		
	Zweifachkamera, Sicht nach vorn und zur Seite	
Auflösung	800 x 600 (480.000 Pixel)	1200 x 720 (864.000 Pixel)
Bildformat	JPG	
Videoaufzeichnungsformat	AVI	
Videoausgabeformat	MPEG-Komprimierung	
Digitalzoom	verstellbar, 1-fach- bis 8-fach	
Gesichtsfeld	68°	
Tiefenschärfe	25 mm bis unendlich	
Videoauflösung	Standard	720p
Minimaler Fokussierabstand	10 mm	
Fokus	fest eingestellt	
Drehung	180°	
Streamen von Videos	Über HDMI und Fluke Connect™	
LCD-Anzeige		
Touchscreen	kapazitiver Touchscreen	
Abmessungen	17,8 cm (7")	
Aktualisierungsrate	30 Hz	
Up-is-Up™-Technologie	Ausrichtung des Bildes zur geeigneten Betrachtung in Echtzeit	
LED-Hintergrundbeleuchtung	Helligkeitsanpassung der Anzeige zur optimalen Bildwiedergabe	
Datenaustausch		
WLAN-Schnittstelle	WiFi 802.11b/g/n, Reichweite: ca. 10 m	
Datenübertragung	USB	USB- und Micro-HDMI-Kabel
Fluke Connect™*	Die aufgenommenen Bilder können direkt vom Videoskop aus gespeichert und gemeinsam genutzt werden. Bilder und Videos können an Datensätze für Anlagen und Geräte oder Arbeitsaufträge angehängt werden.	
Hochladen in die Cloud	Ja, über Fluke Connect™.	
Allgemein		
Farbpaletten	sichtbares Licht, Grauskala oder invertiert	
Interner Speicher	6 GB	
Bedienelemente	intuitiv bedienbare Tasten, 4 Funktionstasten 4 Navigationstasten, eine Aufnahme- bzw. Auswahl Taste	
Tragekoffer	Koffer des Herstellers EVA Case	
Riemen	Trageschlaufe	Handschlaufe und Schultertrageriemen
Netzadapter	Netzadapter/Akkuladegerät	
Akku	Li-Ionen-Akku, 3,7 V, 6400 mAh	
Batteriebetriebsdauer	3 Stunden bei 50 % LED-Helligkeit	
Abmessungen	17,73 x 22,48 cm	
Gewicht	0,88 kg	
Schutzart		
Tablet	IP 56, staub- und spritzwassergeschützt	
Sonde	IP 68, staubdicht, Eintauchtiefe mind. 1 m	
Falltest		
	aus 2 Metern	
Betriebstemperaturbereich	0 °C bis 40 °C, 50 °C für weniger als 10 Minuten	
Temperaturbereich bei Lagerung	-40 °C bis 60 °C	
Relative Luftfeuchte bei Betrieb	90 % bei 35 °C 75 % bei 40 °C 45 % bei 50 °C	
Gewährleistung	2 Jahre	

*Die Fluke-Connect™-App and Fluke-Connect™-Produkte sind nicht in allen Ländern verfügbar.

Die Funktionalität von Fluke Connect™ ist demnächst auch für das Videoskop DS703 FC erhältlich. Mit dieser leistungsfähigen Software können Sie Bilder mit hoher Auflösung speichern und gemeinsam in Ihrem Team nutzen. Auf der Fluke Website finden Sie diese Firmwareaktualisierung zum Download. Hiermit können Sie die Fluke Connect-Funktion mit Ihrem Videoskop DS703 FC nutzen.



Vereinfachte vorbeugende Instandhaltung und Vermeidung von Nacharbeit

Sparen Sie Zeit und verbessern die Zuverlässigkeit Ihrer Instandhaltungsdaten durch drahtlose Übertragung der Messdaten mit dem Fluke-Connect™-System.

- Vermeidung von Fehlern bei der Dateneingabe, da die Messdaten direkt vom Gerät aus gespeichert und mit dem Arbeitsauftrag, dem Bericht oder dem Datensatz für Geräte oder Anlagen verknüpft werden
- Halten Sie Ausfallzeiten gering, und treffen Sie sichere Instandhaltungsentscheidungen mit Daten, auf die Sie sich verlassen und die Sie rückverfolgen können.
- Greifen Sie auf Grund- und Sollwerte, historische und aktuelle Messdaten von Anlagen oder Geräten zu.

Fluke DS703 FC gehört zum kontinuierlich erweiterten System von Wireless-Messgeräten und Anlagen-Instandhaltungssoftware.

Auf der Website www.flukeconnect.com finden Sie weitere Informationen über das Fluke-Connect™-System.



Bestellinformationen

FLK-DS701, Diagnose-Videoskop
FLK-DS703 FC, hochauflösendes Diagnose-Videoskop

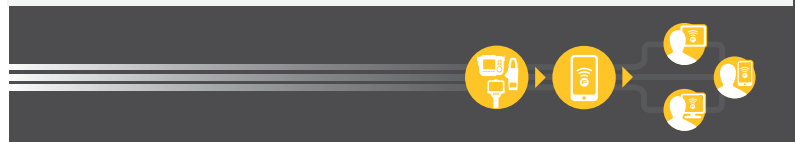
Lieferumfang

Diagnose-Videoskop mit halbstarre 8,5-mm-Sonde und 1,2 m langem Kabel, Trageschleife (DS703 FC mit Trageschleife und Schultertrageriemen), USB-Kabel, Netzteil/Akkuladegerät, TPAK-Magnethalter und Koffer des Herstellers EVA Case

Optionales Zubehör

FLK-3.8MM Scope, Sonde 1 m, Kamerasicht nach vorn
FLK-8.5MM Scope, Sonde 3 m, Zweifachkamera
FLK-5.5MM Scope, Sonde 1 m, Zweifachkamera
FLK-8.5MM Scope, Sonde 1,2 m, Zweifachkamera
FLK-8.5MM UV Scope, Sonde 1 m, Zweifachkamera
Fluke FLK-9MM Scope, Sonde 20 m, rollbar, Kamerasicht nach vorn
Fluke DS 7XX Neckstrap, Schulterriemen

Weitere Informationen finden Sie auf der Fluke-Website in der jeweiligen Landessprache oder wenden Sie sich an Ihren Fluke-Vertriebspartner.



Alle Marken sind Eigentum ihrer jeweiligen Inhaber. Zur gemeinsamen Nutzung von Daten wird eine WLAN- oder Mobilfunk-Verbindung benötigt. Smartphone, Wireless Service und Gebühren sind nicht im Lieferumfang enthalten. Die ersten 5 GB Speicherplatz sind kostenlos. Ausführliche Informationen zum Telefonsupport finden Sie unter fluke.com/phones.

Smartphone, Wireless Service und Gebühren sind nicht im Lieferumfang enthalten. Fluke Connect ist nicht in allen Ländern erhältlich.

Fluke. Damit Ihre Welt intakt bleibt.

Fluke Deutschland GmbH

In den Engematten 14
 79286 Glottertal
 Telefon: 0 69 2 2222 0203
 Telefax: 0 76 84 800 9410
 E-Mail: CS.Deutschland-ELEK@Fluke.com
 E-Mail: CS.Deutschland-INDS@Fluke.com
 Web: www.fluke.de

Technischer Beratung:

Beratung zu Produkteigenschaften,
 Spezifikationen, Messgeräte und
 Anwendungsfragen
 Tel.: +49 (0) 7684 8 00 95 45
 E-Mail: techsupport.dach@fluke.com

Fluke Austria GmbH

Liebermannstraße F01
 2345 Brunn am Gebirge
 Telefon: +43 (0) 1 928 9503
 Telefax: +43 (0) 1 928 9501
 E-Mail: roc.austria@fluke.nl
 Web: www.fluke.at

Fluke (Switzerland) GmbH

Industrial Division
 Hardstrasse 20
 CH-8303 Bassersdorf
 Telefon: +41 (0) 44 580 7504
 Telefax: +41 (0) 44 580 75 01
 E-Mail: info@ch.fluke.nl
 Web: www.fluke.ch

Dieses Dokument darf nicht ohne die schriftliche Genehmigung der Fluke Corporation geändert werden.

©2018 Fluke Corporation. Alle Rechte vorbehalten.
 Änderungen vorbehalten.
 6/2018 6010402g-ger